

设计单位  
DESIGN UNIT



智诚建科设计有限公司  
ZHI CHENG ARCH-TECH DESIGN Co.LTD  
建筑工程甲级设计证书 A152007610  
No. A152007610 CLASS A OF ARCHITECTUREDESIGN (PRC)

吉林省长春市二道区东方广场万豪国际B座  
E-mail: zcjk-jl@foxmail.com  
电话: 0431-80531587  
邮编: 130000

合作设计单位  
CO-OPERATED WITH

出图专用章  
SHADCL PROJECT SEAL

未加盖本公司出图专用章无效 INVALID NO THE SPECIAL SEAL

注册执业章  
REGISTERED SEAL

修改日期  
REVISION DATE

修改内容  
AMENDMENT

建设单位  
CLIENT

北京新华卓越康复医院

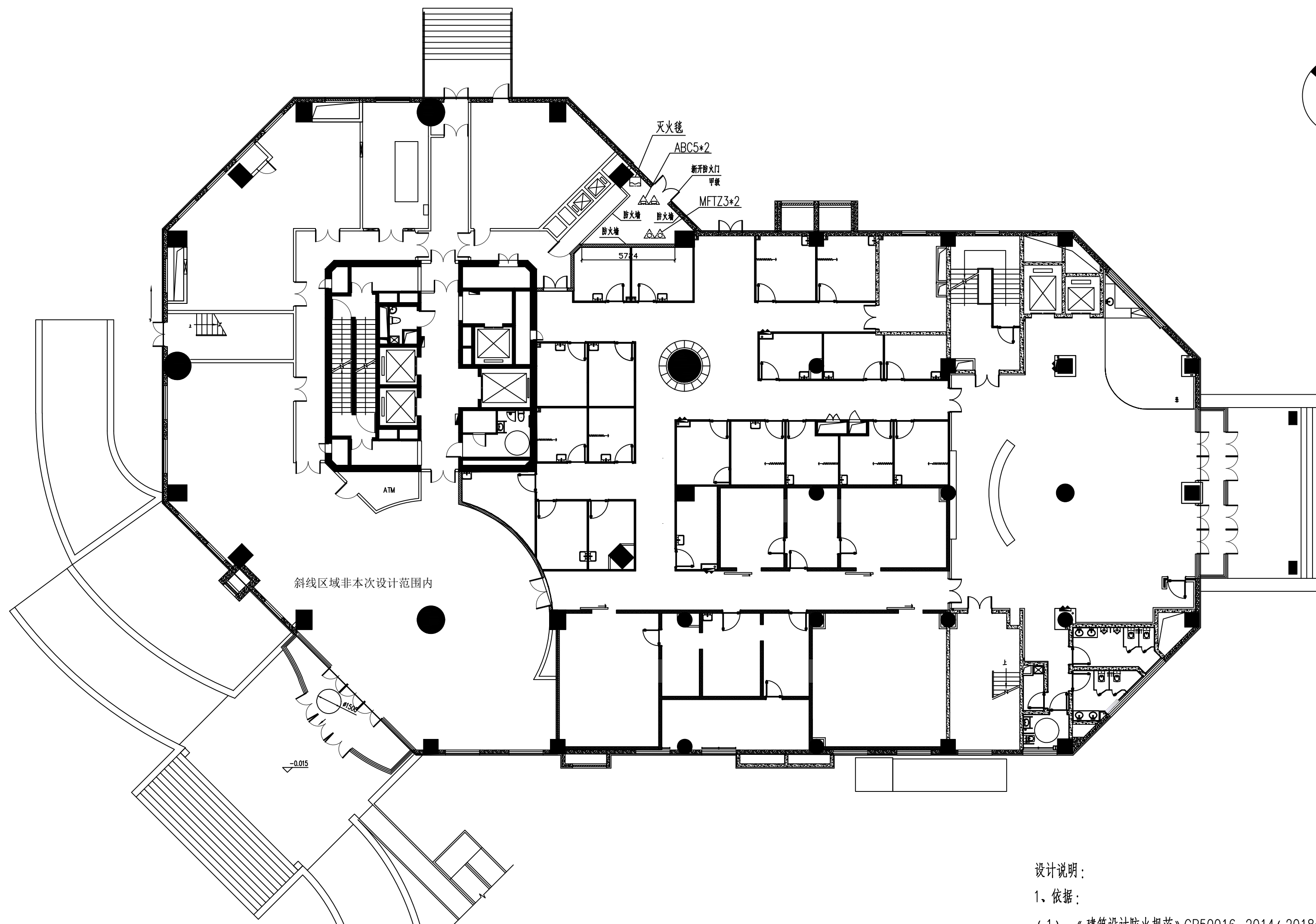
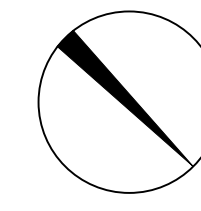
项目名称  
PROJECT TITLE

北京新华卓越康复医院氧气站改造

图纸名称  
DRAWING TITLE

消防器材配置图

项目负责人 PROJECT DIRECTOR	魏建波	
审定人 AUTHORIZED BY	李峰	
审核人 EXAMINED BY	李峰	
专业负责人 DISCIPLINE RESPONSIBLE BY	褚立生	
校对人 CHECKED BY	张杨	
设计人 DESIGNED BY	曾亮	
制图人 DRAWING BY	曾亮	
专业 SPECIALTY	建筑	设计阶段 DESIGN STAGE
比例 SCALE		施工图
工程编号 PROJECT NO.	图号 DRAWING NO.	2022.04
规格 Dwg. SIZE	日期 DATE	2022.04
	工程编号 PROJECT NO.	总施 1-2
	版本 VERSION	第一版



图例

- 手提式二氧化碳灭火器
- 手提式干粉灭火器
- 灭火毯

设备表

名称	型号	数量	位置
灭火毯		2个	氧气汇流排间外部
手提式干粉灭火器	ABC5	2个	氧气汇流排间
手提式二氧化碳灭火器	MFTZ3	2个	氧气汇流排间

设计说明:

1、依据:

- (1)、《建筑设计防火规范》GB50016-2014(2018年版)。
- (2)、《氧气站设计规范》GB50030-2013。
- (3)、《医用气体工程技术规范》GB50751-2012。
- (4)、《建筑灭火器配置设计规范》GB50140-2005。
- (5)、项目现场实际测量图。

2、本项目为北京新华卓越康复医院氧气站改造项目。

- (1)、现有氧气汇流排间设置手提式干粉灭火器2具、二氧化碳灭火器2具;在建筑外部,设置35KG推车式灭火器一具。